

COMMENT RÉALISER UN BON ELAGAGE ?

ENTRETIEN des ARBRES et HAIES

en lien avec les réseaux : Téléphone, fibre optique,

en lien avec la voirie, pour la sécurité

Combiner efficacité :

dégagement des poteaux et lignes , sécurité voirie

et

Respect des arbres et haies :

Les préserver et permettre leur renouvellement naturel

➤ Différencier l'entretien selon le type d'arbre ou de haies



**LAMBALLE
TERRE & MER**

Communauté d'agglomération

Les TYPES d'ARBRES et HAIES

Les Arbres de haut jet

- Coupe de branches gênantes au plus près du tronc et en oblique (élagage) ,
- Coupe au pied si gênant ou surnuméraire (abattage)

Les Taillis d'arbres

- Coupe de branches gênantes (élagage)
- Coupe de certains troncs gênants au ras de la souche (balivage)

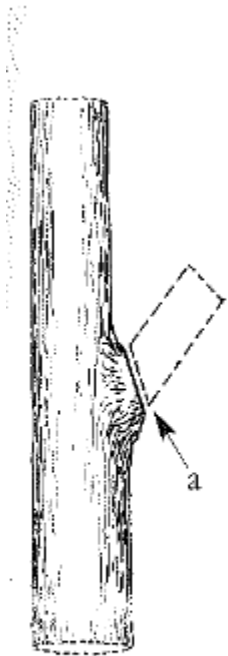
Les Taillis d'arbustes

- Coupe de tous les troncs au ras de la souche (recépage) , repousse naturelle en 10-15 ans



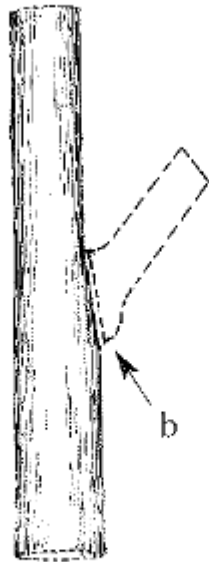
Modalités de coupe

Pour favoriser le recouvrement de la plaie par l'écorce (cicatrisation), limiter les risques d'infection



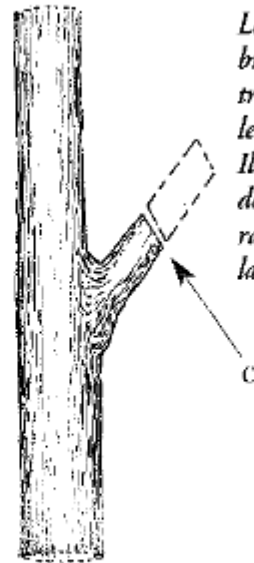
BON

Couper au ras du renflement



MAUVAIS

Cicatrice plus grande, cicatrisation plus longue

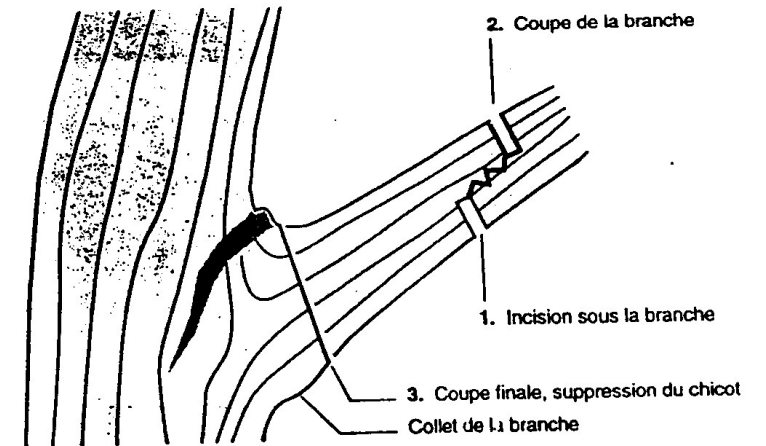


MAUVAIS

Pas de cicatrisation et risque de pourrissement du chicot

La coupe d'une branche contre le tronc doit épargner le bourrelet (a). Il est aussi mauvais de couper trop au ras (b) que de laisser un chicot (c).

Détail de la coupe pour de grosses branches



CONSEQUENCES de PRATIQUES NON ADAPTEES

Effets inverses à ceux recherchés en terme de dégagement des voies et réseaux



Coupe de taillis à mi-hauteur :

- Pousse décuplée (-> 2m/an)
- Réveil de nombreux bourgeons au niveau de la coupe

Elagage trop sévère :

- Phénomène de survie avec réveil de nombreux bourgeons sur le troncs



en lien avec la voirie, pour la sécurité

HAIES NECESSITANT UN ENTRETIEN

Avant entretien :
les branches commencent à gêner la circulation



Après élagage des arbres (haut-jets) :

- plus aucun entretien

et recépage du taillis :

- Repousse naturelle sur la souche,
- Entretien tous les 10-15 ans



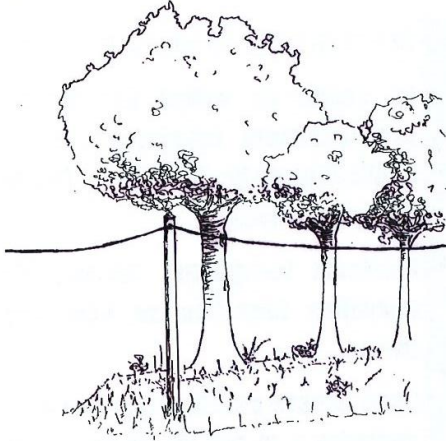
Elagage : Coupe des branches gênantes à la tronçonneuse (avec une nacelle ou perche et tronçonneuse)



Coupe des troncs au ras de la souche à la tronçonneuse

En lien avec les réseaux : téléphone, fibre optique,

HAIES NE NECESSITANT PAS D'ENTRETIEN

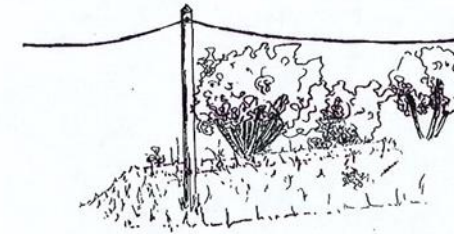


Haies composées d'arbres de haut jet :

- Branches à 1 m au dessus du fil

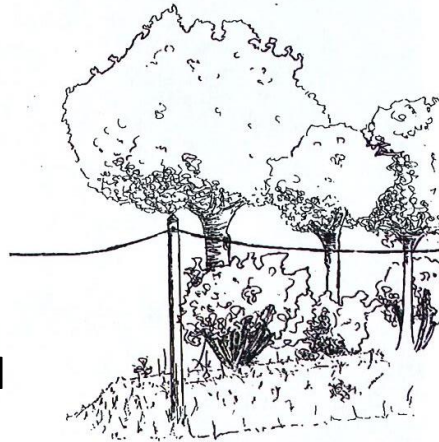
Haies composées de taillis d'arbustes :

- En dessous du fil

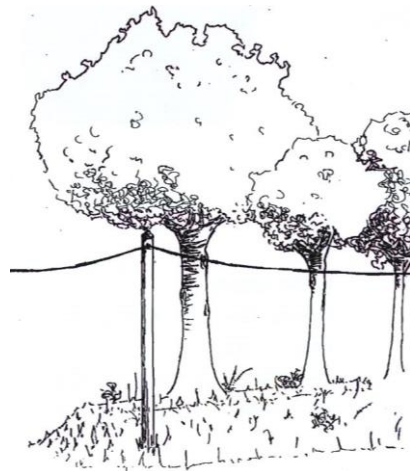


Haies mixte avec arbres et taillis d'arbustes :

- Branches à 1 m au dessus du fil
- Taillis en dessous du fil



En lien avec les réseaux : téléphone, fibre optique, HAIES NECESSITANT UN ELAGAGE

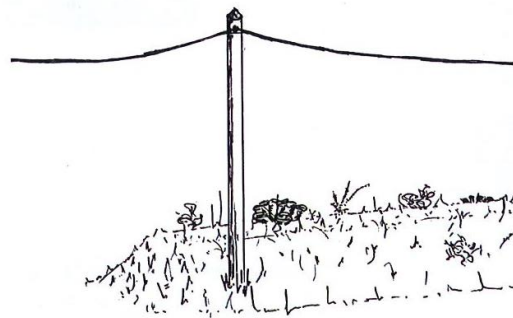
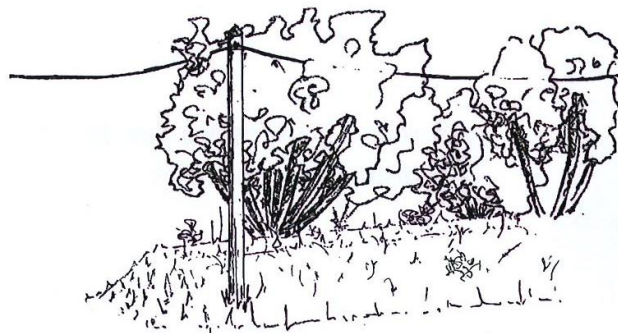


Coupe des
branches gênantes
à la tronçonneuse
avec une nacelle

Arbres élagués

➤ plus aucun entretien

En lien avec les réseaux : téléphone, fibre optique, HAIES NECESSITANT UN RECEPAGE



Coupe des troncs
au ras de la souche
à la tronçonneuse

Taillis recépié :

- Repousse naturelle sur la souche existante,
- Entretien tous les 10-15 ans