



www.andel.fr

N° 628
Mars 2020

Les Brèves d'ANDEL...



NUMERO EXCEPTIONNELLEMENT NON DISTRIBUE
(version numérique visible sur le site www.andel.fr)



RECENSEMENT MILITAIRE

Afin de se faire recenser, les jeunes gens et jeunes filles sont invités à passer à la mairie dès le mois où ils atteignent 16 ans, munis de leur livret de famille et d'une pièce d'identité (CNI ou passeport) justifiant leur nationalité française.

ETAT CIVIL

Décès :

26/02 : Maud BRIAND, 3 rue des Blés d'Or

Mariage :

14/03 : Véronique BERGER & Samuel GOSTIAU 10 rue du Vieux Moulin



ELECTIONS MUNICIPALES

420 votants sur 909 inscrits (46.20%)

360 électeurs se sont exprimés (85.71%) pour la liste *Andel Poursuivre ensemble la dynamique !*

Au vu de l'actualité, les candidats remercient les électeurs qui se sont déplacés le 15 mars et toutes les personnes qui leur ont témoigné leur confiance.

Le Maire et les nouveaux élus

THEATRE LA CLE DES CHAMPS

Suite à l'annulation des représentations sur Avril, **La Clé des Champs** espère pouvoir donner ses représentations à l'automne.



INFORMATIONS CORONAVIRUS



Afin de ralentir la propagation du virus, des mesures d'hygiène, de distanciation sociale, définies au niveau national, doivent être observées en tout lieu et en toute circonstance...

LE VIRUS NE CIRCULE PAS, CE SONT LES GENS QUI LE FONT CIRCULER !...

COVID-19 Il existe des gestes simples pour vous protéger et protéger votre entourage



Se laver les mains très régulièrement



Tousser ou éternuer dans son coude ou dans un mouchoir



Utiliser des mouchoirs à usage unique



Saluer sans se serrer la main, éviter les embrassades

Durant cette période difficile, les élus sont à votre écoute et souhaitent être "facilitateurs".

Aussi, si vous avez connaissance de personnes en difficulté pour réaliser leurs courses ou se rendre à la pharmacie, ou si vous souhaitez faire partie des "personnes ressources", merci de contacter la mairie (par mail si possible) qui se chargera de mettre en relation les personnes concernées.

Pensons aussi, à nos voisins (âgés ou pas...) en leur passant un coup de fil afin de s'assurer qu'ils vont bien et n'ont besoin de rien...

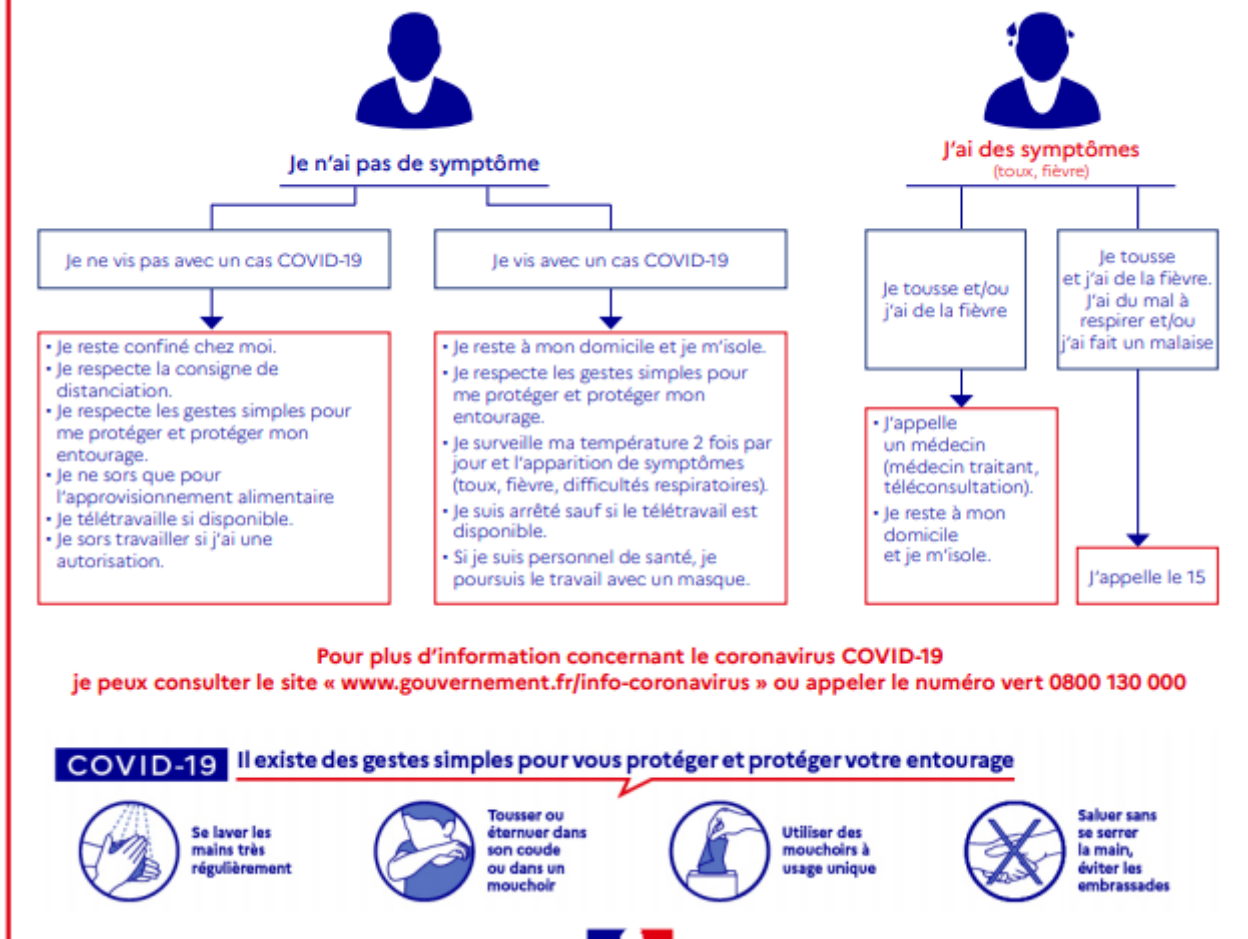
En ligne sur le site de la commune www.andel.fr :

- quelques rappels d'informations visant à lutter contre la propagation du virus COVID-19
- une affiche de la Préfecture rappelant quel comportement adopter
- l'attestation de déplacement dérogatoire (dernière version) à imprimer ou à retirer à la boulangerie d'Andel si nécessaire.

Merci de limiter vos démarches non urgentes auprès de la mairie et privilégier les appels téléphoniques : 02.96.31.10.04 ou mail mairie.andel@orange.fr

Vous pouvez également contacter le 06.12.16.41.42 (Maire) ou le 06.63.33.46.72 (Adjoint).

Coronavirus : quel comportement adopter ?



Prenez soin de vous.

CLUB « LA JOIE DE VIVRE »

En raison de l'épidémie de coronavirus COVID-19, nous avons souhaité anticiper la situation en prenant la décision d'annuler la totalité de nos activités dès le samedi 14 mars et de supprimer le loto du club qui était prévu le jeudi 16 avril à Plédéliac. Dès que la situation sanitaire le permettra, nous vous informerons de la reprise de nos activités soit par courriel, téléphone, presse et les Brèves.

En attendant, n'oubliez pas de vous protéger et protéger les autres en respectant les consignes sanitaires et les dispositions de confinement mises en place par les pouvoirs publics.

J'invite les adhérents qui peuvent rencontrer des difficultés à se manifester par téléphone au 06 78 88 87 54 ou par courriel « clublajoiedevivre.22400andel@gmail.com ».

<https://clublajoiedevivre-22400andel.com>

Le Président Daniel DONET



lamballe-terre-mer.bzh

Communauté d'agglomération

INFO - INFO - INFO - INFO - INFO

> Jeunesse : Mission Argent de Poche (16-17 ans)

Retrait des dossiers d'inscription : à partir du 1^{er} avril en mairie, au SIJ de LTM ou en téléchargement sur portail-activites-enfance-jeunesse.lamballe-terre-mer.bzh

Agriculteurs : Collecte de vos déchets d'activité

Agriculteurs, en tant que professionnels, vous êtes responsables de la bonne gestion de vos déchets. Le brûlage et l'enfouissement des déchets sont interdits, y compris pour les emballages en papier ou cartons. Vos déchets produits en fin de vie ne doivent pas être mélangés avec les ordures ménagères.

En participant aux collectes organisées par ADIVALOR, vous êtes en conformité avec la réglementation et vous participez aux démarches de progrès engagées par toute la profession agricole.

Information sur www.adivalor.fr - rubrique "les collectes"

Urbanisme : SCOT (Schéma de Cohérence Territoriale) en cours

En tant qu'habitants et experts du territoire, vous êtes invités à vous exprimer à travers un questionnaire interactif jusqu'en sept. 2020 autour de 5 thèmes (habitat, consommation, déplacements, travail/études, ressources naturelles). www.lamballe-terre-mer.bzh, «projet de territoire» puis «schéma de cohérence territoriale».

Vos contributions alimenteront directement la phase diagnostic. Nous pourrions mieux cerner les atouts, les faiblesses et les enjeux qui font le pays de Saint-Brieuc, selon vous et prendre en compte vos préoccupations pour construire un projet adapté aux réalités.

Petites annonces

- **Maison en centre bourg** rénovée, avec jardin :
 - 1^{er} étage : cuisine, séjour - véranda, 1 chambre
 - 2^{ème} étage : 4 chambres -1 salle de bain
 - Sous-sol : Garage-Chauffeerie.

Loyer : 625 € - ☎ 02 96 31 10 04